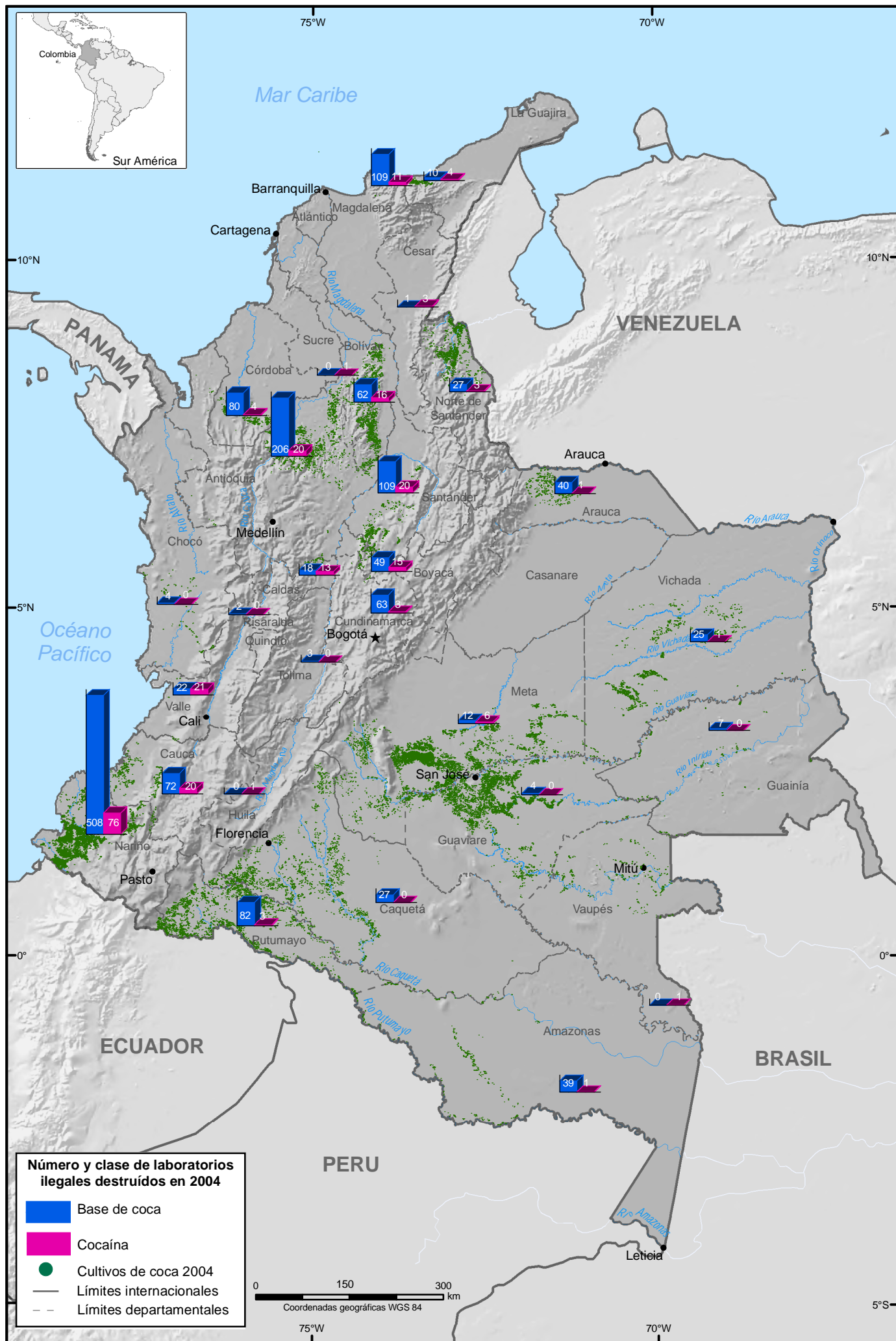


Laboratorios clandestinos destruidos y cultivos de coca en Colombia, 2004



Fuentes: para cultivos ilícitos Gobierno de Colombia - Sistema de monitoreo apoyado por UNODC; para laboratorios destruidos: DNE
 Los límites, nombres y títulos usados en este mapa no constituyen reconocimiento o aceptación por parte de las Naciones Unidas